

安威川ダム周辺散策ツアー 第2弾 参加者募集！

～「創造（IMAGE&CREATE）」しよう！ダム&ダム湖～

昨年千名の方々に参加いただき好評だった「（開通前の）付替道路を歩こう」に続く第2弾！



紅葉で彩られた山々を見ながらダムが完成すると水没する区域を散策します。

ダム工事が始まると入れなくなります。工事前のダム予定地を見るなら今のうち！

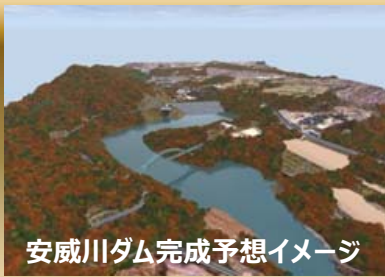


竜王山や高台の展望広場から、眼下にダム建設予定地を望めます。

「安威川ダム情報交流センター」（山手台7丁目）も開放。ダム予定地周辺の1/1,000模型が見られます。



クイズラリーも実施します。また、先着100名には記念品を贈呈。



安威川ダム完成予想イメージ



《募集要項》

募集期間	平成23年10月24日～11月17日（消印有効）
参加資格	健康な方ならどなたでもOK ※小学生以下の方、介助が必要な方は保護者または介護者の同伴をお願いします。
応募方法	往復ハガキにて下記までお申込み下さい（裏面注意事項参照） 〒567-0881 茨木市上中条 1-9-20 安威川ダム建設推進協議会「安威川ダム周辺散策ツアー係」（市観光協会内） ※代表者の郵便番号・住所・氏名・電話番号・参加人数を記入願います。

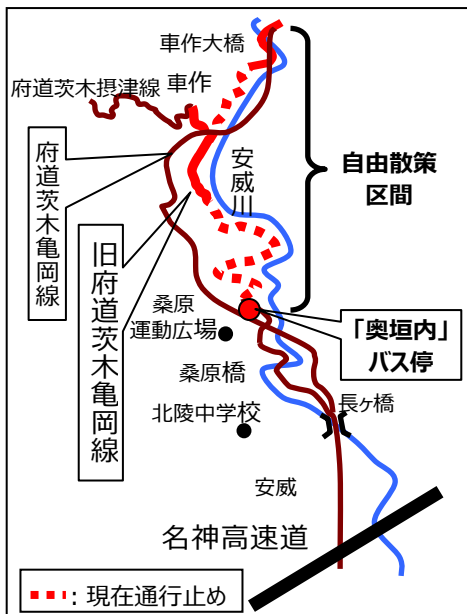
《実施内容》

内容	晩秋のダム湖予定地を歩こう
日時	平成23年11月27日（日） 10:00（スタート宣言）～15:00 ※受付9:15～12:00
集合	茨木市大字桑原 <small>おくがいち</small> 阪急バス「奥垣内」バス停北徒歩約3分
コース	旧府道茨木亀岡線（茨木市大字桑原～大字車作）約4.5km 他に安威川ダム情報交流センターの見学も可能 また、竜王山や左岸道路（建設中）からの展望も望めます。
参加費	無料
参加賞	先着100名に記念品を進呈いたします。 また、クイズラリーを全て正解された方には粗品を進呈いたします。
主催	安威川ダム建設推進協議会（事務局：大阪府安威川ダム建設事務所） 協力：茨木市観光協会

◀◀その他注意事項等▶▶

<p>中止基準</p>	<p>◇荒天以外は催行します。</p> <p>◇当日の7時時点で茨木市に大雨・洪水・暴風警報のいずれかが発表されている場合は中止とします。（不明な場合には下記問合せ先までご確認ください。）</p> <p>◇上記の中止基準以外に主催者が危険と判断した場合、開催予定場所が不測の事態で使用できなくなった場合など、イベントを中止することがあります。</p>
<p>注意事項</p>	<p>◇道路上の設置物などを破損しないように注意してください。万一故意による破損などが発生した場合は、損害賠償が生じることもあります。</p> <p>◇通行止めの道路などを使用しておりますのでゴミは各自で持ち帰っていただくようお願いします。また、途中でトイレおよび喫煙所はありません。</p> <p>◇基本的には自由散策ですが、一部立ち入りできない箇所があります。</p> <p>◇10:00のダム概要説明後は自由散策・自由解散ですが、旧府道の通行につきましては15:00にて終了とします。</p> <p>◇当日の状況により、コースや開催時間等に変更が生じることがあります。</p> <p>◇参加者に対して、傷害保険に加入しています。</p> <p>◇当日、現地での手荷物預かりはいたしません。</p> <p>◇イベントに関する報道や広告等に参加者の写真を主催者が使用することがあります。</p>
<p>問合せ</p>	<p>安威川ダム建設推進協議会「安威川ダム周辺散策ツアー係」（茨木市観光協会内）</p> <p>電話 072-645-2020〔月～金（祝日除く）9:00～17:00〕</p>

安威川ダム周辺マップ



〔交通手段〕

阪急バス阪急茨木市駅から 89 系統・車作行約 22 分
「奥垣内」下車すぐ

または 77、89 系統「桑原橋」下車北へ徒歩約 25 分
〔バス運賃（片道大人 300 円、子供 150 円）〕



安威川ダムは『未来へつなぐ美しい自然、
創造と交流の湖畔の里』を目指します。